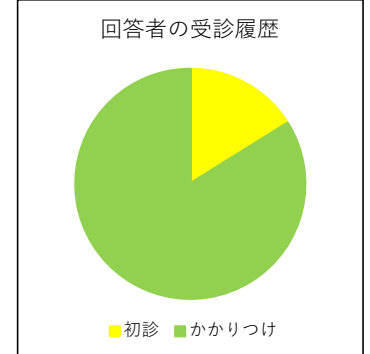
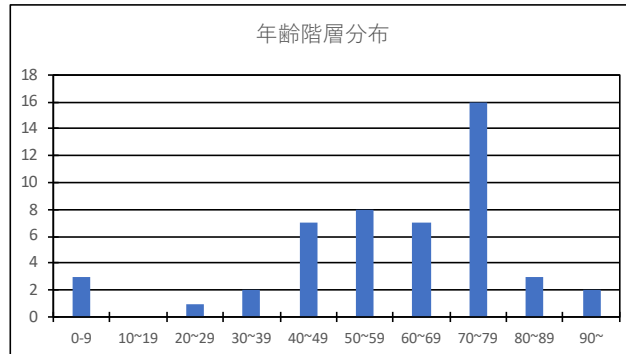
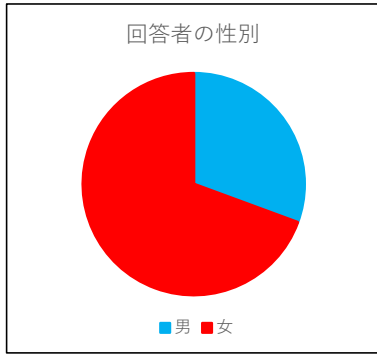


<2> 院長外来アンケート集計結果 (2018年) : 49人

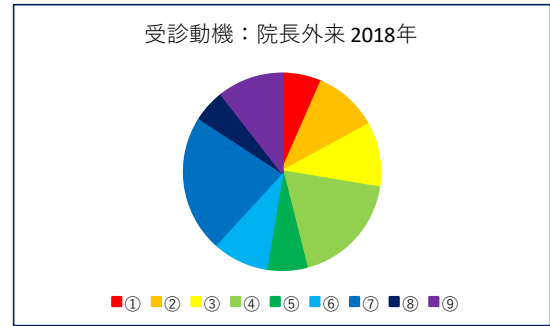
性別	
男	女
15	34

年齢階層分布									
0-9	10~19	20~29	30~39	40~49	50~59	60~69	70~79	80~89	90~
3	0	1	2	7	8	7	16	3	2

受診履歴	
初診	かかりつけ
5	26



クリニックの受診動機 (複数回答可) : 院長外来		
他の医療機関からの紹介	①	5
クリニックの評判が良い	②	8
医師の評判が良い	③	8
クリニックの施設・設備が良い	④	14
知人・友人の薦め	⑤	5
スタッフの対応が良い	⑥	7
クリニックが近い	⑦	17
インターネット等の広告で知った	⑧	4
その他	⑨	8



当クリニックの満足度調査 : 院長外来 2018年		0	1	2	3	4	5	満足度指数	総合満足度指数
		該当なし	不満	やや不満	普通	満足	非常に満足		
診察室に入るまでの待ち時間	A	1	1	3	17	8	19	3.81	4.18
医師の病状説明・治療法の説明	B	1	0	0	7	23	18	4.27	
看護師の説明のわかりやすさ	C	1	0	0	11	22	15	4.09	
採血や介助の手際良さ	D	6	0	0	10	19	14	4.13	
リハビリスタッフの対応	E	34	0	0	4	6	5	4.33	
MRI検査等の手際良さ	F	31	0	0	3	8	7	4.27	
受付職員の言葉遣いや態度	G	1	0	0	9	22	17	4.15	
看護師の言葉遣いや態度	H	2	0	0	9	23	15	4.16	
検査技師の言葉遣いや態度	I	16	0	0	6	15	12	4.22	
リハビリスタッフの言葉遣いや態度	J	35	0	0	5	5	4	4.08	
医師の言葉遣いや態度	K	5	0	0	3	20	21	4.30	
貴方は当院を親しい人に薦めますか?	L	5	0	0	6	20	18	4.30	

